



〒590-0132
大阪府堺市南区原山台4丁9番16(地番)

TEL 老人ホームのお問い合わせ・見学予約は…
☎0120-64-7830

FAX 072-296-2221

アクセス ■泉北高速鉄道【梶・美木多】駅から徒歩22分 ■バス停【原山台4丁】から徒歩2分

すまいるグループのワンストップ力で
シニアの皆様のお困り事をお手伝いいたします。

Smile すまいるグループ

Smile司法書士法人・行政書士法人
相続・遺言・家族信託・後見・登記

一般社団法人
すまいるライフ協会
老人ホームのご紹介・身元保証事業

すまいるリンク株式会社
訪問看護事業

すまいるハウス株式会社
不動産全般相談

リーガルパートナー株式会社
高齢者施設運営



〒591-8025
大阪府堺市北区長曾根町130番地23 堺商工会議所
TEL 072-253-4566 FAX 072-253-4588

シニアのくらし相談窓口

— 後見・遺言・家族信託・相続 —
司法書士・行政書士による法律の無料相談を行っています。

— 身元保証 —
老人ホームご入居のための身元保証を行っています。

— 不動産の売却 —
自宅の売却をお考え中の方は、是非ご相談ください。
グループ内の不動産会社が全力でサポートいたします。

— 不要になった家財道具の処分 —
自宅の売却や老人ホームへのご入居等で
不要になった家財道具処分の手配をいたします。

— お引越し —
老人ホームのご入居等、お引越しの手配をいたします。

— 葬送のお手伝い —
生前予約等をご検討の方は、是非ご相談ください。
多数の葬儀社の中からご希望に沿ったプランをご案内いたします。

司法書士法人が運営母体のため
身元保証・後見・財産管理等もワンストップで
対応いたします。

サービス付き高齢者向け住宅

リーガルハウス

安心して楽しい毎日をお過ごしください



全30室

2024年9月開業

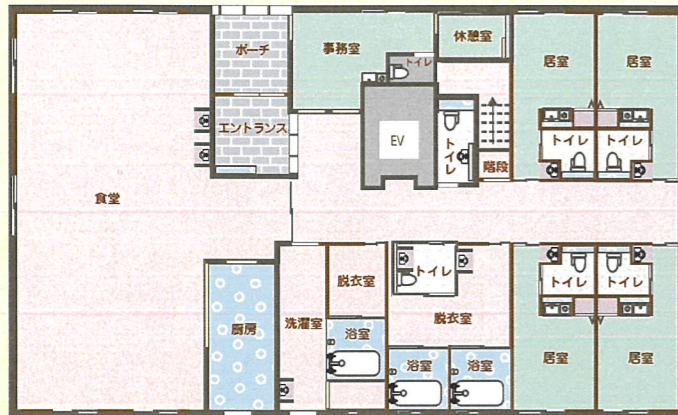
ごあいさつ

リーガルハウスは、ご入居様が安心して素敵な毎日を過ごしていただける様に、自社グループ内の介護事業所、訪問看護、司法書士、行政書士、宅地建物取引士、福祉住環境コーディネーター、終活プランナー、提携先の弁護士、税理士などが連携して運営しております。

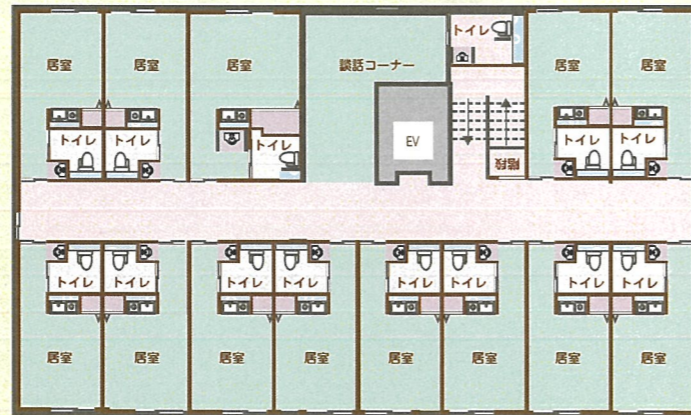


ご入居者様のための身元保証、財産管理、成年後見、遺産相続対策等の法律サポートについて、運営母体の司法書士法人が、無料相談から親身に寄り添い、お困り事の解決のお手伝いをさせて頂いております。是非ご相談ください。

1階



2階・3階



居室



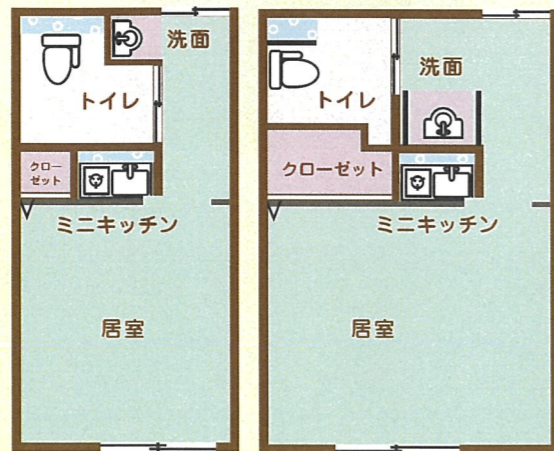
ミニキッチン・クローゼット



洗面



食堂



1R(1人部屋)

住宅面積：18.00㎡

トイレ



1R(2人部屋)

住宅面積：24.00㎡

※写真はイメージです。

名称：リーガルハウス
事業主体・賃貸人：フジ・アメニティサービス株式会社
建物構造：木造3階建て(30室/2室は2人部屋)
土地建物の権利形態：賃借権

運営会社：リーガルパートナー株式会社
所在地：〒591-8025
大阪府堺市北区長曽根町130番地23 堺商工会議所

- 司法書士法人が運営母体のため、法律サポートもおまかせください。
- 内科・精神科・歯科・眼科・マッサージ等の訪問診療があります。(別途契約)
- 訪問看護事業所との連携により日中看護師が常駐しています。(9:00~18:00)
- 24時間スタッフが生活のお手伝いをいたします。
- 季節ごとのイベント・レクリエーションも行っております。

ご入居の条件

・60歳以上の方

・介護認定を受けておられる方

出汁にこだわった家庭的な味付け

管理栄養士が毎月の献立を計画しているので栄養バランス抜群。こだわりの食材を使った料理は、メニューに合わせて出汁を使い分け美味しさをとことん追求しています。ご入居様が食事に関心をもち、飽きずに食べていただけるよう、随時新しいメニューも開発しています。

※食事サービスの利用には別途個別で契約が必要です。



料金設定

月額費用

79,500円(税込)～

(家賃、共益費、状況把握生活相談サービス費)

家賃(非課税): 52,000円(18㎡)1人部屋
57,000円(24㎡)2人部屋

共益費: 16,500円(税込)/人

状況把握生活相談サービス費: 11,000円(税込)/人

—その他費用—

- 敷金: 100,000円
- 家財保険料: 11,000円(2年更新)非課税
- 食費: 45,360円(30日×3食分/税込)
- 嗜好品・日用品・おむつ等の消耗品代
- 居室の電気代
- 介護サービスの自己負担分、その他の医療費

【例】食費込み 月額費用 124,860円(税込)～

リーガルハウスにご入居いただくまでの流れ

- 1 ご見学・お申し込み**
実際にご見学いただき、安心してご入居できるホームかどうかご判断ください。
- 2 診療情報提供書・看護サマリー等の提出**
かかりつけの病院に作成を依頼してください。受け取り後、リーガルハウスに提出をお願いいたします。
- 3 ご本人面談**
ホームスタッフとご入居予定の方が面談して生活動作や医療依存度等を確認させていただきます。
- 4 ご入居審査**
総合的にご入居が可能かどうかを審査させていただきます。
- 5 ご入居契約**
ご入居が可能となりましたら、ホームにてご入居契約が行われます。
- 6 ご入居**

リーガルハウスで新しい生活がスタートします。どうぞよろしくお願いたします。



【月額利用料の目安】

初期費用

- ◆ 敷金 100,000円 (非課税)
- ◆ 家財保険料 11,000円 (非課税・2年更新)

月額利用料

	介護費用 ※1	共益費 (税込) ※2	生活相談 サービス費 (税込)	食費 (税込)	家賃 (非課税) ※2	合計
要介護1	16,765	16,500	11,000	45,360	52,000	¥141,625
要介護2	19,705	16,500	11,000	45,360	52,000	¥144,565
要介護3	27,048	16,500	11,000	45,360	52,000	¥151,908
要介護4	30,938	16,500	11,000	45,360	52,000	¥155,798
要介護5	36,217	16,500	11,000	45,360	52,000	¥161,077

※1 介護費用は、自己負担1割の場合の金額です。

※2 ご夫婦部屋は、家賃57,000円・共益費38,500円

その他費用

- ◆ 医療費 (診察代・薬代)
- ◆ 消耗品日 (嗜好品・日用品・おむつ代等)
- ◆ 電気代